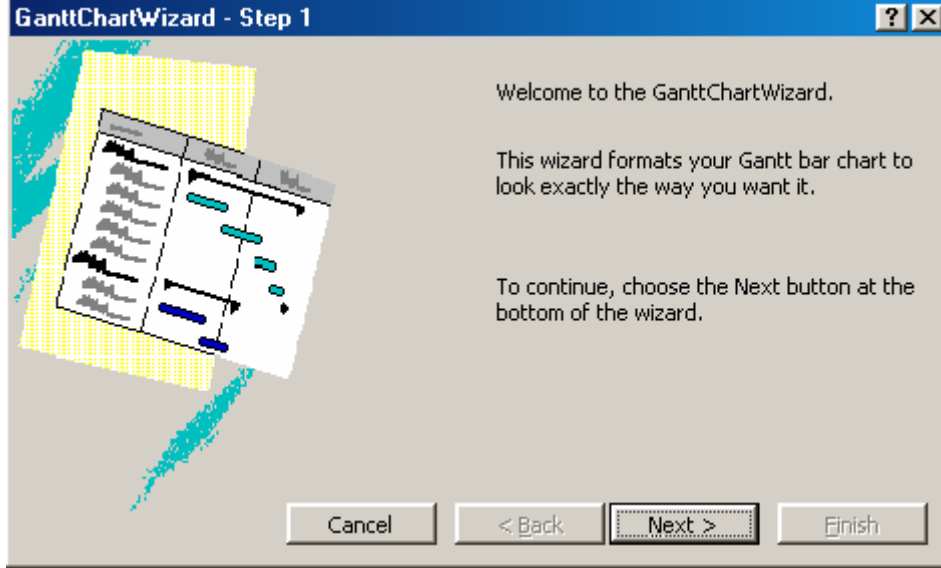


13-5 اظهار خط المسار الحرج

- من القائمة Format اختر الأمر Gantt chart wizard
- اختر الامر critical bath من Step 3 .
- اكمل باقي الخيارات و تأكد من تنفيذ الامر الاخير Format للتأكد من تنفيذ الامر



الشكل 5-7 : المربع الحواري و الذي يحدد اختيارات عرض مخطط المستقيمات